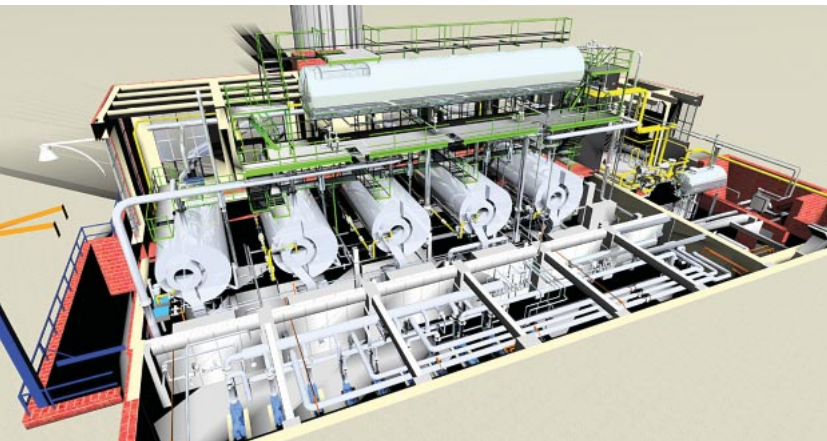


Das Referenzprojekt - Bestandsaufnahme

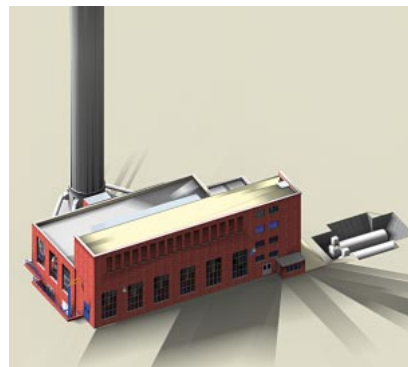
Kesselhaus zur Wärmeversorgung eines Industriekomplexes

Die Aufgaben

- Bestandsaufnahme des Gebäudes und aller technischen Gewerke
- Dreidimensionale Darstellung der Objekte und Visualisierung



Das Kesselhaus versorgt einen Industriekomplex mit Wärme



Dargestellt sind Lüftung, Heizung, Ölversorgung, Versorgung mit Erdgas sowie Bühnen und Ausschnitte des Gebäudes.